



STADTWERKE
SPRINGE.

ab 1.1.2022
100 %
Ökostrom
für alle
Privathaushalte

**Pure LebensEnergie
mit grünem Strom
aus deiner Region!**

Infoletter 01/2024

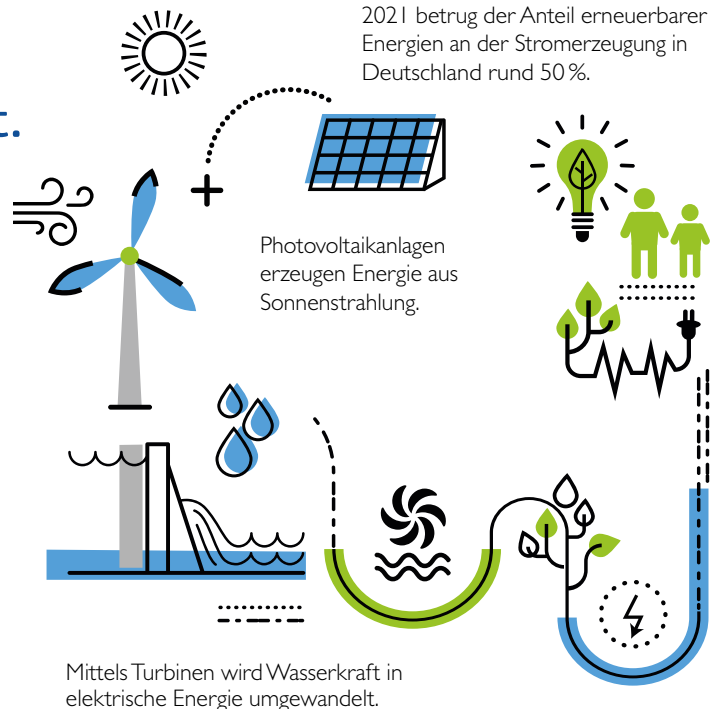
Grüner Strom für eine klimafreundliche Zukunft.

Ab dem 1.1.2022 versorgen die Stadtwerke Springe alle Privathaushalte zuverlässig mit grünem Strom aus 100 % regenerativen Quellen. So treiben wir gemeinsam eine nachhaltige Energieversorgung voran und leisten einen Beitrag zur Energiewende.

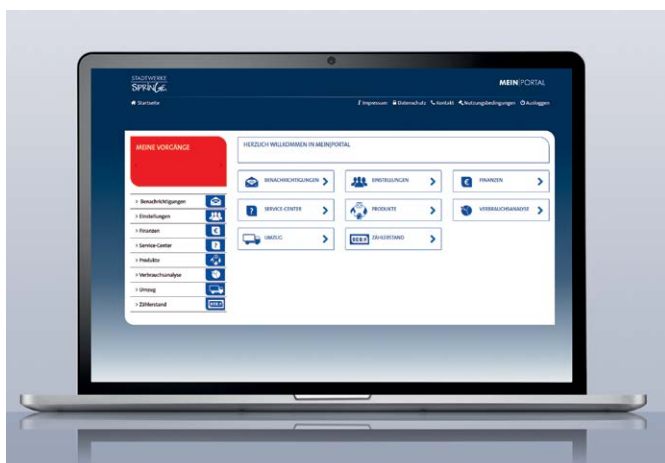
Was bedeutet grüner Strom aus regenerativen Quellen?

Klimaschutz ist dir wichtig? Uns auch! Bei den Stadtwerken Springe erhältst du echten Ökostrom aus 100 % regenerativen Energiequellen und verbesserst so deine persönliche CO₂-Bilanz. Sonne, Wind, Wasser und Biomasse sind die wichtigsten erneuerbaren Energiequellen. Anders als fossile Energieträger und nukleare Brennstoffe sind diese regenerativen Quellen nahezu unerschöpflich. Ein Vorteil, der allen guttut.

Mit deinem Ökostromtarif trägst du dazu bei, dass mehr grüner Strom durch die Netze fließt. Und je grüner der Strom ist, desto besser ist das fürs Klima.



MEIN|PORTAL – Ihr persönliches Kundenzentrum



Den Service für dich als Kunden zu optimieren und 24 Stunden am Tag für dich da zu sein – das ist unser Ziel. Neben unserer Service-Hotline und unseren persönlichen Ansprechpartnern im Kundenbüro ist unser Internetportal MEIN|PORTAL jederzeit für dich verfügbar.

Unter meinportal.stadtwerke-springe.de findest du alle wichtigen Services und Informationen rund um deine Energieversorgungsverträge. In unserem Kundenportal kannst du unter anderem deinen aktuellen Zählerstand eingeben, dein Produkt wechseln oder deinen Umzug managen. Und das ganz bequem von zu Hause aus.

Unser Tipp:
Entscheide dich in MEIN|PORTAL für die ausschließlich elektronische Post und schone die Umwelt.

Sollte dir dennoch mal eine Information fehlen, sind wir natürlich weiterhin gern persönlich für dich erreichbar.

Ihre Energiepreise im Detail

Wie sich Dein Strompreis im Detail zusammensetzt

Grundsätzlich wird der Strompreis aus den folgenden Elementen gebildet: Den Steuern, Abgaben und Umlagen, den regulierten Netzentgelten und den Entgelten für Messstellenbetrieb inklusive Messung. Hinzu kommen die Kosten für Erzeugung, Beschaffung, Vertrieb sowie Service und Dienstleistungen.

Steuern, Umlagen und staatliche Abgaben bei einem Verbrauch bis 100.000 kWh/Jahr

	2023 Cent/kWh netto	2024 Cent/kWh netto	Veränderungen Cent/kWh netto
Stromsteuer	2,050	2,050	0,000
EEG-Umlage*	0,000	0,000	0,000
§ 19 StromNEV-Umlage	0,417	0,643	0,226
Offshore-Netzumlage gemäß § 17f Abs.5 EnWG	0,591	0,656	0,065
AbLa-Umlage gemäß § 18 Abs. 1 AbLaV	0,000	0,000	0,000
Konzessionsabgabe	1,590	1,590	0,000
Umlage gemäß KWKG	0,357	0,275	-0,082
Gesamt	5,005	5,214	0,209

* Die EEG-Umlage wurde zum 01.07.2022 auf 0,000 Cent/kWh abgesenkt.

Informationen zu Kostenveränderungen innerhalb der Gasversorgung zum 1. Januar 2024

Wie sich Dein Gaspreis im Detail zusammensetzt

Der Gaspreis setzt sich aus mehreren Kostenbestandteilen zusammen: Den Kosten für Gasbeschaffung und Vertrieb, den regulierten Netzentgelten, der Messung und des Messstellenbetriebes sowie Steuern und Abgaben.

Staatlich veranlasste Bestandteile des Gaspreises

	2023 Cent/kWh netto	2024 Cent/kWh netto	Veränderungen Cent/kWh netto
Energiesteuer	0,550	0,550	0,000
Konzessionsabgabe (Sonder-Produkte)	0,030	0,030	0,000
CO ₂ -Preis	0,544	0,816	0,272
	2023 Cent/kWh netto	2024 Cent/kWh netto	Veränderungen Cent/kWh netto
Gasspeicherumlage gem. §35e ENWG (ab 01.10.2022)	0,145*	0,186	0,041
RLM-Bilanzierungsumlage	0,000**	0,000	0,000
SLP-Bilanzierungsumlage	0,000***	0,000	0,000

* Die Gasspeicherumlage gem. §35e ENWG betrug bis zum 30.06.2023 0,059 Cent/kWh.

** Die RLM-Bilanzierungsumlage betrug bis zum 30.09.2023 0,390 Cent/kWh

*** Die SLM-Bilanzierungsumlage betrug bis zum 30.09.2023 0,570 Cent/kWh

Als Energieversorger leiten wir diese Preisbestandteile lediglich an dich weiter, ohne daran etwas ändern zu können. Im von uns beeinflussbaren Element des Strom- bzw. Gaspreises, bestehend aus Erzeugung und Vertrieb, werden wir wie gewohnt alles tun, um Strom und Gas so preiswert wie möglich zu liefern.

Beratung

Solltest Du Informationen rund um das Thema Energieversorgung benötigen oder Fragen haben, beraten wir Dich gern persönlich in unserem Kundenbüro.

Kundenbüro
Stadtwerke Springe GmbH
Zum Oberntor 19
31832 Springe

Telefon: 05041 802840
service@stadtwerke-springe.de

Wir freuen uns auf Deinen Besuch!